

Onduleur Eaton 9135



Caractéristiques principales

- Protège les équipements connectés de toute perte de données et de l'indisponibilité due à la perturbation de leur alimentation électrique
- Un onduleur très compact : 5000 - 6000 VA/4200W dans 3U
- Configuration tour ou rack (piédestals et glissières inclus)
- Batteries et modules de puissance remplaçables à chaud
- Jusqu'à 4 extensions batteries externes (EBM) pour prolonger l'autonomie au-delà d'une heure
- Garantit l'intégrité des données grâce à son logiciel d'arrêt/supervision fourni en standard

En bref

Puissance : 5 kVA/3.5 kW; 6 kVA/4.2 kW
Tension : 230V nominale, sélectionnable de 200 à 250 V
Fréquence : 50/60 Hz (auto-détection)
Configuration : Montage rack (3U) ou tour

Applications typiques :

- Centre de données moyenne densité
- Systèmes bancaires et de sécurité
- Contrôle de processus de fabrication
- Points de ventes
- Equipements de télécommunications/VoIP

L'onduleur Eaton® 9135, membre de la famille Powerware®, est spécialement conçu pour répondre aux exigences des sites informatiques et réseaux sensibles. Avec son panel de fonctions particulièrement riche et facile à mettre en oeuvre, il protège vos équipements des perturbations électriques susceptibles de les endommager et leur offre l'autonomie nécessaire en cas de coupure prolongée du secteur.

Plus de puissance au moindre coût

Le 9135 donne exactement le niveau de protection approprié en fonction des conditions du moment - le bon équilibre entre rendement et performance. Meilleur est le rende-

ment, plus légères sont les factures d'électricité.

Lorsque le réseau électrique reste dans des tolérances normales, l'onduleur peut fonctionner en mode haut rendement (jusqu'à 97%). En mode double conversion, son rendement va jusqu'à 91%.

La Double Conversion pour une protection et une fiabilité supérieures

En mode double conversion, le 9135 gère les conditions électriques en continu - régulant à la fois la tension et la fréquence. Même dans les environnements les plus sévères, sa sortie reste dans une limite de 2% de sa tension nominale.

EATON

Powering Business Worldwide



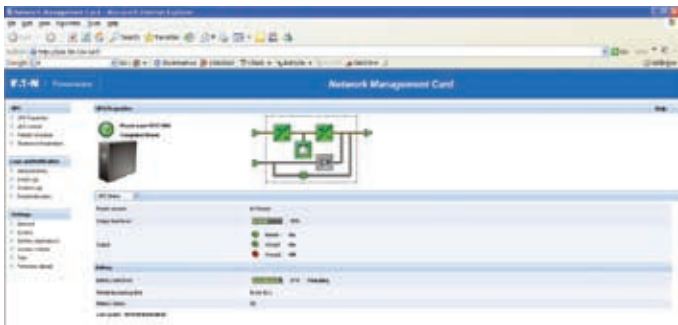
Installation d'un modèle rack avec batteries externes (EBM)



Batteries remplaçables à chaud



Load segments



Interface web de la carte ConnectUPS-MS

Grâce à sa large tolérance en tension d'entrée, le 9135 ne sollicite pas ses batteries lors de perturbations mineures, mais seulement lorsque le réseau électrique est très instable ou coupé. Le passage sur batterie se fait sans aucun temps de transfert, faisant du 9135 un onduleur idéal pour la protection des équipements sensibles.

Plus de puissance dans moins d'espace

Haute densité de puissance. Le 9135 fournit 5000 - 6000 VA/4200W dans seulement 3U de hauteur, libérant l'espace pour les équipements. Des glissières et des piédestals sont inclus pour tous les modèles d'onduleurs.

Le 9135 offre d'excellentes capacités de distribution grâce à ses 10 prises de sortie (8 IEC 10A et 2 IEC 16A) qui alimentent de nombreux équipements sans PDU additionnel.

Pour distribuer les sorties du 9135 dans une baie complète, vous pouvez utiliser les différents PDU proposés par Eaton (ePDU™) dont les plus évolués permettent un contrôle total au niveau de chaque prise individuelle.

Disponibilité maximale pour les équipements critiques

Une autonomie en minutes ou en heures. Pendant une coupure de courant, les batteries internes du 9135 maintiennent l'alimentation de la charge suffisamment longtemps pour arrêter les systèmes en toute sécurité. Si nécessaire, vous pouvez à tout moment prolonger cette autonomie, jusqu'à une heure à pleine charge et plusieurs heures sur charge réduite, en connectant de une à quatre extensions batteries externes (EBM). Chaque EBM n'occupe que 3U d'espace dans la baie. Ces modules sont remplaçables à chaud et peuvent être changés à tout moment sans arrêter l'onduleur ou les équipements connectés.

Réserver l'autonomie batterie aux équipements essentiels.

En utilisant notre logiciel d'arrêt/supervision LanSafe, vous définirez des groupes de prises de sortie (appelés segments de charge) que vous contrôlerez de façon indépendante. Lors d'une coupure prolongée du secteur, ils vous permettront de réserver l'autonomie de la batterie à vos équipements les plus critiques en éteignant en premier ceux qui le sont moins.

Toujours disponible, même pendant les périodes d'entretien.

Le 9135 possède des composants remplaçables à chaud et un bypass interne automatique. L'onduleur commute sans délai sur une source secondaire dès qu'il perçoit un défaut de l'un de ses organes internes.

Les utilisateurs peuvent retirer et remplacer les modules batteries et les modules de puissance sans couper l'onduleur ou les équipements connectés.

Visibilité, contrôle et supervision où que vous soyez

L'état de l'onduleur en un coup d'oeil. Un utilisateur peut facilement configurer et gérer de nombreuses fonctions du 9135 à partir de son écran LCD pivotant, graphique, rétro-éclairé et multi-lingue, situé en face avant.

Cet écran offre 4 lignes d'informations. Les indicateurs à LED, quant à eux, visualisent clairement l'état de l'onduleur :

- Charge protégée
- Fonctionnement dégradé
- Charge non protégée
- Bouton onduleur marche/arrêt

Plusieurs options de communication. En standard, l'onduleur comporte un port série RS-232, un port USB et un port contact sec DB-9. Vous pouvez le personnaliser en y ajoutant des cartes MS-slot pour d'autres types de communications, telles que :

- Connexion directe aux réseaux Ethernet et à Internet, avec possibilité de gérer l'onduleur depuis un navigateur web standard
- Connexion série pour superviser et arrêter en douceur jusqu'à 5 serveurs fonctionnant sous des systèmes d'exploitation différents
- Connexion série pour notification d'alarme via contacts isolés pour signaler un changement d'état dans le fonctionnement de l'onduleur (typique dans les applications IBM® eServer® iSeries)

Pour une protection électrique centralisée. Le 9135 est fourni avec la suite logicielle d'Eaton qui comprend notamment le logiciel d'arrêt/supervision Lansafe, compatible SNMP. Grâce à son interface intuitive et graphique, LanSafe permet de garder le contrôle et la visibilité sur des onduleurs multiples. Depuis n'importe quel point de connexion du réseau, vous pouvez :

- Lancer un arrêt séquentiel de vos équipements et de vos applications
- Tester tous les onduleurs connectés
- Rester informé des problèmes électriques par email.



Ecran LCD pivotant



Carte Web/SNMP avec ModBus



Carte Web/SNMP



Carte d'interface relais

MODELES

Catalogue	Référence	Puissance (VA/Watts)	Connexion d'entrée	Prises de sortie	Dimensions (mm) Haut x larg x Prof	Poids (kg)
Rack / tour						
PW9135G5000-XL3UEU	103006721-6591	5000/3500	Bornier	Bornier + (2) C19, (8) C13	130 x 444 x 741	57
PW9135G6000-XL3UEU	103006722-6591	6000/4200	Bornier	Bornier + (2) C19, (8) C13	130 x 444 x 741	57
Modules d'extension batteries						
PW9135N6000-EBM3U	103006723-6591	NA	NA	NA	130 x 444 x 650	77.5

AUTONOMIES (EN MINUTES)

Charges (VA/Watts)	Batteries internes standards	+1 EBM	2 EBMs	+3 EBMs	+4 EBMs
1000/700	36	132	232	332	433
2000/1400	13	52	95	140	184
3000/2100	10	40	74	110	146
4000/2800	7	29	53	80	107
5000/3500	5	22	41	62	83
6000/4200*	4	18	33	50	68

* Autonomies pour le modèle 6 kVA uniquement

Spécifications techniques

Généralités

Interface utilisateur	Ecran graphique LCD rétro-éclairé, avec choix de la langue (français, allemand, anglais, espagnol, italien, portugais)
Indicateurs	4 LEDs d'états
Topologie	Double-conversion
Diagnostics	Autotest complet
Bypass système	Automatique
Dimensions	Voir tableau des modèles
Glissières	Incluses sur tous les modèles

Entrée

Tension nominale	230V 220V-240V sélectionnable par l'utilisateur
Gamme de tension	156-280 Vac (sur charge de facteur de puissance 0,7)
Courant d'entrée (pleine charge)	5000VA: 21.7A @230V 6000VA: 26A @230V
Disjoncteur d'entrée recommandé	35A
Fréquence	50/60 Hz auto-détectée
Gamme de fréquence	40-70 Hz

Sortie

Facteur de puissance	0.7
Sur secteur	régulation : ±2% du nominal
Sur batterie	régulation : ±2% du nominal
Rendement	>97% en mode haut rendement ; 91% en mode online
Régulation de fréquence	±3% Hz en mode online
Facteur de crête	3 : 1

Batterie

Batterie interne	5.5Ah, scellée, plomb acide, sans entretien
Modules batteries externes (EBM)	De 1 à 4 par onduleur, kits glissières inclus
Batterie externe	5.5Ah, scellée, plomb acide, sans entretien
Autonomie	4 minutes avec batteries internes sur charge 100% (FP : 0,7) Voir tableau d'autonomie pour plus de détails
Temps de recharge	6 heures pour retrouver 90% de l'autonomie nominale après une décharge totale
Remplacement	Batteries internes et externes remplaçables à chaud
Démarrage sur batterie	Permet de démarrer l'onduleur en absence du secteur

Communications

Port série	RS-232 en standard, câble RS-232 fourni
Port USB	En standard (HID), pour communication avec Windows XP/Vista
Sortie relais	Contact sec DB-9
Logiciel	Logiciels d'arrêt/supervision LanSafe & NetWatch
Cartes optionnelles	Carte ConnectUPS-MS pour contrôle et supervision en réseau SNMP Carte ConnectUPS-MS avec ModBus RTU pour intégration pour intégration dans des environnements industriels, gestion technique de bâtiment, arrêt à distance des systèmes IBM AS/400

Environnement

Marquage	CE, GS
CEM	IEC/EN 62 040-2 class A
Niveau sonore	Max 46 dB
Température ambiante	De 0°C à +40°C
Température de stockage	De -20°C à +40°C avec batteries et de -25°C à +55°C sans batteries
Humidité relative	5-90% non-condensé

Dissipation calorifique (BTUs/hr)

Mode	Rendement	5 kVA	6 kVA
Normal	91%	1150	1350
Batterie	86%	1650	1960
Haut rendement	97%	370	450



Nos produits évoluent. Leurs spécifications peuvent être changées sans avertissement préalable.

Eaton, Powerware, ABM, LanSafe, PowerVision et PowerChain Management sont des marques d'Eaton Corporation ou de ses filiales. Toutes les autres marques appartiennent à leurs propriétaires respectifs.

© 2008 Eaton Corporation
All Rights Reserved

1018085fr rev A
Octobre 2008

ALLEMAGNE
Tel: +49 7841 6040
info@germany@eaton.com

BELGIQUE
Tel: +32 (0) 2 348 44 10
Fax: +32 (0) 2 348 44 11

DANEMARK
Tel: +45 3686 7910
UPSSalesDenmark@eaton.com

ESPAGNE
Tel: +34 93 475 32 03
info.es@eaton.com

FINLANDE
Tel: +358 9 452 661
PowerwareMyynti@eaton.com

FRANCE
Tel: +33 1 60 12 74 00
powerwarefrance@eaton.com

ITALIE
Tel: +39 02 95542 309
info@powerware.it

MAROC
Tel: +212 22 95 77 40
Fax: +212 22 95 77 41

NORVEGE
Tel: +47 23 03 65 50
SalesNorway@eaton.com

PAYS-BAS
Tel: +31 (0) 78 652 16 80
Fax: +31 (0) 78 652 16 81

POLOGNE
Tel: +48 22 331 85 24
upsalespoland@eaton.com

PORTUGAL
Tel: +351 21 421 74 30
Fax: +351 21 421 74 29

REPUBLIQUE TCHEQUE
Tel: +420 272 760 365
UPSInfoCzech@eaton.com

ROYAUME UNI
Tel: +44 1753-608 700
acukpowerware@eaton.com

RUSSIE
Tel: +7 495 981 37 70
UPSRussia@eaton.com

SLOVAQUIE
Tel: +421 2 4463 7046
InfoSk@Eaton.com

SUEDE
Tel: +46 8 598 940 00
infosweden@eaton.com

UAÉ
Tel: +971 4 881 19 33
Fax: +971 4 881 19 39



Powering Business Worldwide