

Déclaration de panne onduleur PW9120

A renvoyer par fax à votre agence ECUS fax : 0545657104

Vérifications préalables à effectuer :

Suivez la procédure d'identification du problème pas à pas, lorsque l'on vous demande de vous reporter à une solution, essayez-la, recommencez le test et si le problème n'est toujours pas résolu, remplissez la fiche ci-dessous.

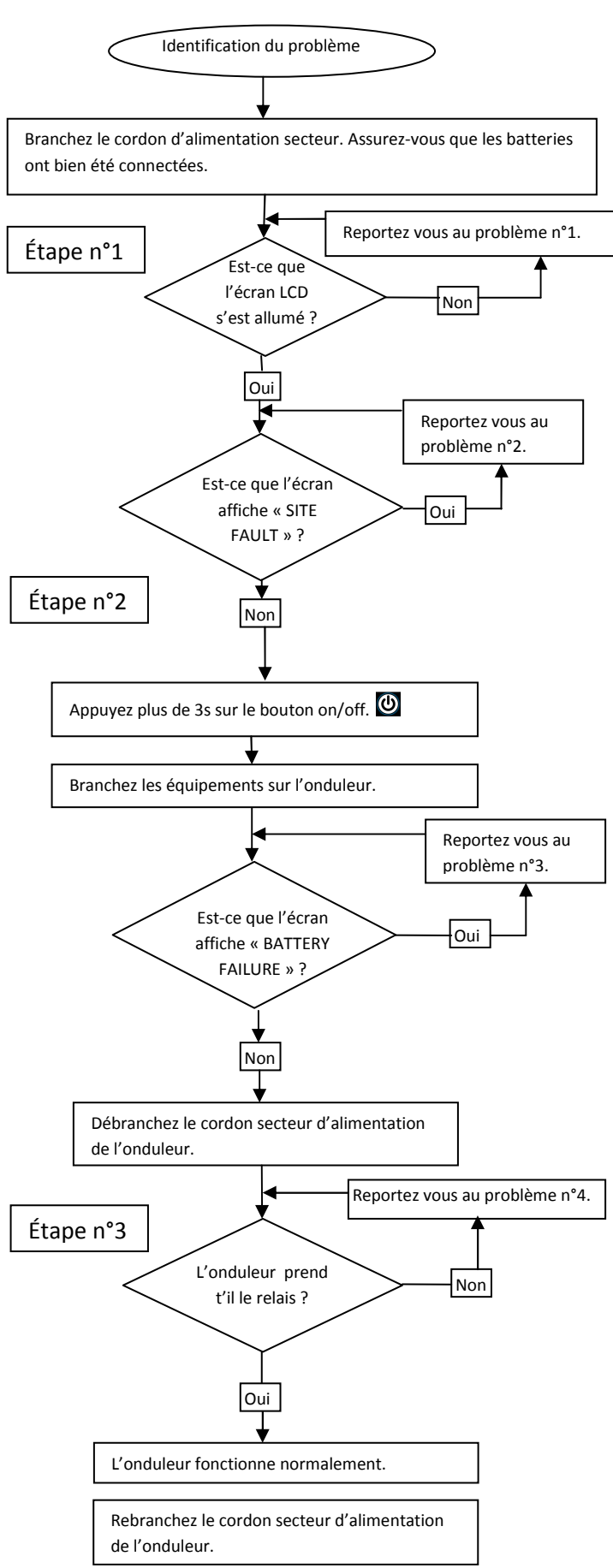


Tableau des problèmes et des solutions

N° de problème	Problème	Solution
1	Problème de connectique et de batterie.	Vérifiez le secteur puis les connexions et ensuite rechargez les batteries en connectant l'onduleur au secteur.
2	L'onduleur est en « SITE FAULT »	Il est possible que la prise d'alimentation soit à l'envers pour résoudre le problème changez la de sens. Il y a possibilité de désactiver ce « site fault » (voir manuel d'utilisateur).
3	Le test batterie a échoué.	Voir plus bas *
4	Le problème vient des batteries.	Rechargez les batteries pendant plus de 6h en connectant l'onduleur au secteur.

* : appuyer plus de 3s sur puis faite défilée avec jusqu'à BAT CHARGE, vérifiez que la batterie est chargé à plus de 90 % puis appuyez sur plus de 3s faite défiler les menu avec jusqu'à MANUAL BAT TEST appuyez deux fois sur pour valider.

Si malgré les vérifications conseillées ci-contre le problème persiste, décrivez celui que vous rencontrez :

N° du problème rencontré :

À l'étape n° :

Remarque :

Indiquez l'adresse où doit être remplacé l'onduleur :

Raison sociale :

Adresse :

Code postal :

Interlocuteur :

Ville :

Téléphone : **Fax :**

N° de série de l'appareil :

(en générale marqué à l'arrière ou sur le coté)

Important :
Le signataire déclare avoir effectué toutes les vérifications préconisées ci-dessus, dans le cas contraire les frais de remplacement ne pourront pas être pris en charge par la garantie et seront facturés à l'utilisateur.

Fait à _____ le ____ / ____ /20

Signature _____

Après retour et étude de ce fax, nous vous contacterons pour planifier la réparation.