

Déclaration de panne onduleur PW5130

A renvoyer par fax à votre agence ECUS fax : 0545657104

Vérifications préalables à effectuer :

Suivez la procédure d'identification du problème pas à pas, lorsque l'on vous demande de vous reporter à une solution, essayez-la, recommencez le test et si le problème n'est toujours pas résolu, remplissez la fiche ci-dessous.

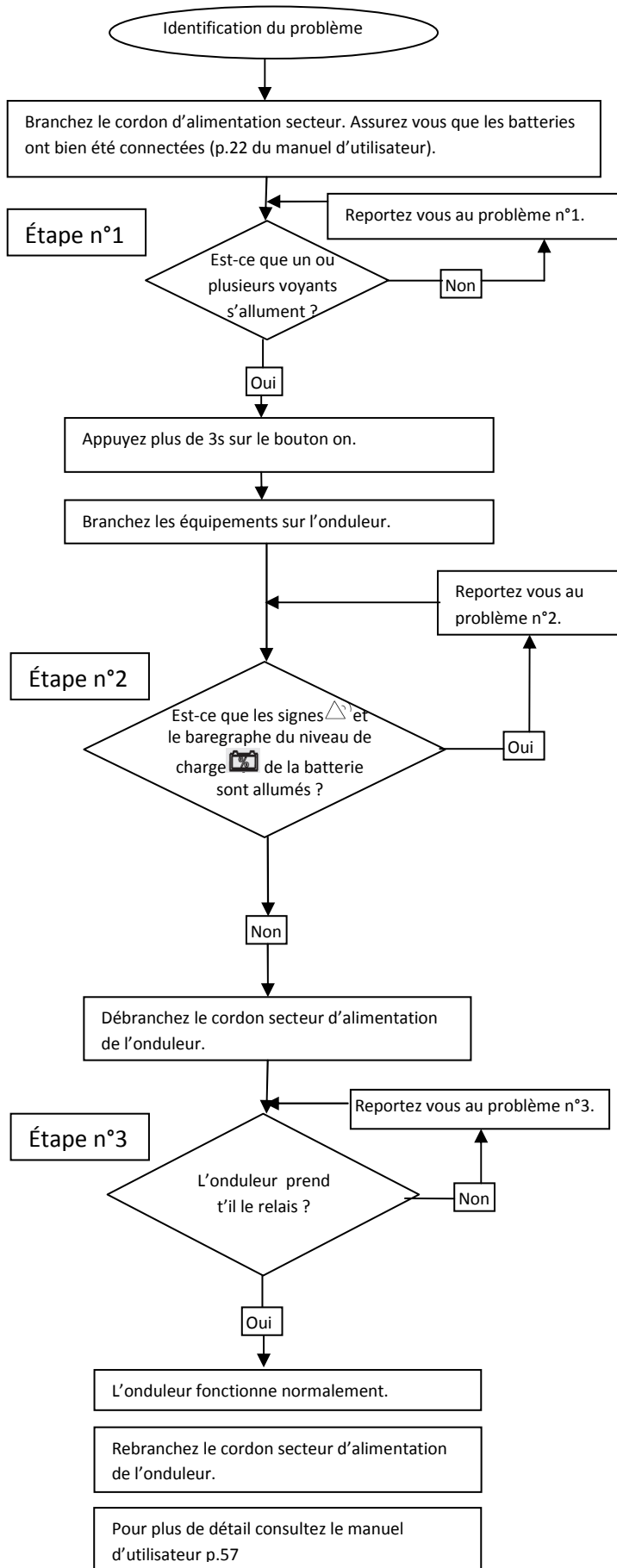


Tableau des problèmes et des solutions

N° de problème	Problème	Solution
1	Problème de connectique et de batterie.	Vérifiez le secteur puis les connections et ensuite rechargez les batteries en connectant l'onduleur au secteur.
2	Le test batterie a échoué.	Changez les batteries, voir p.47 du manuel
3	Le problème vient des batteries.	Rechargez les batteries pendant plus de 6h en connectant l'onduleur au secteur.
Autre problème	Le bouton et le voyant sont allumés, et tous les voyants du baregraphe clignotent.	Surcharge : débranchez des appareils non-prioritaires.

Si malgré les vérifications conseillées ci-contre le problème persiste, décrivez celui que vous rencontrez :

N° du problème rencontré :

À l'étape n° :

Remarque :

Indiquez l'adresse où doit être remplacé l'onduleur :

Raison sociale :

Adresse :

Code postal :

Interlocuteur :

Ville :

Téléphone :

Fax :

N° de série de l'appareil :

(en générale marqué à l'arrière ou sur le coté)

Important :

Le signataire déclare avoir effectué toutes les vérifications préconisées ci-dessus, dans le cas contraire les frais de remplacement ne pourront pas être pris en charge par la garantie et seront facturés à l'utilisateur.

Fait à

le / /20

Signature

Après retour et étude de ce fax, nous vous contacterons pour planifier la réparation.