

# Déclaration de panne onduleur PW5110

A renvoyer par fax à votre agence ECUS fax : 0545657104

## Vérifications préalables à effectuer :

Suivez la procédure d'identification du problème pas à pas, lorsque l'on vous demande de vous reporter à une solution, essayez-la, recommencez le test et si le problème n'est toujours pas résolu, remplissez la fiche ci-dessous.

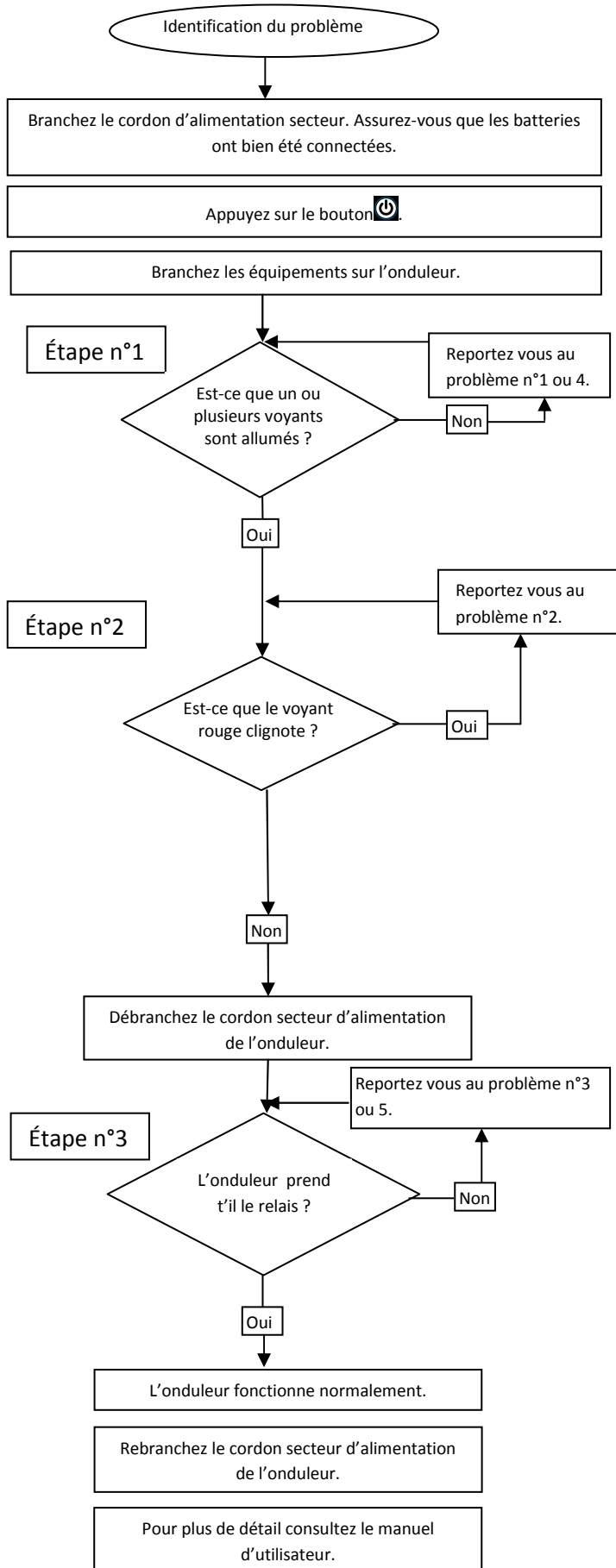


Tableau des problèmes et des solutions

N° de problème	Problème	Solution
1	Problème de connectique et de batterie.	Vérifiez le secteur puis les connexions et ensuite rechargez les batteries en connectant l'onduleur au secteur.
2	Le test batterie a échoué.	Changez les batteries.
3	Le problème vient des batteries.	Rechargez les batteries pendant plus de 6h en connectant l'onduleur au secteur.
4	Le disjoncteur a disjoncté.	Réarmer le disjoncteur en appuyant sur le bouton situé derrière.
5	Les équipements ne sont pas branchés sur la bonne prise.	Vérifiez que l'équipement que vous voulez conserver sous tension lors d'une coupure est sur les prise « BATTERY BACKUP ».

Si malgré les vérifications conseillées ci-contre le problème persiste, décrivez celui que vous rencontrez :

N° du problème rencontré :

À l'étape n° :

Remarque :

Indiquez l'adresse où doit être remplacé l'onduleur :

Adresse :

Code postal :

Interlocuteur :

Ville :

Téléphone :

Fax :

N° de série de l'appareil :

(en générale marqué à l'arrière ou sur le coté)

Important :

Le signataire déclare avoir effectué toutes les vérifications préconisées ci-dessus, dans le cas contraire les frais de remplacement ne pourront pas être pris en charge par la garantie et seront facturés à l'utilisateur.

Fait à

le / /20

Signature

Après retour et étude de ce fax, nous vous contacterons pour planifier la réparation.