

# Déclaration de panne onduleur POWER\_1 600&800VA

A renvoyer par fax à votre agence ECUS fax : 05 45 65 71 04

## Vérifications préalables à effectuer :

Suivez la procédure d'identification du problème pas à pas, lorsque l'on vous demande de vous reporter à une solution, essayez-la, recommencez le test et si le problème n'est toujours pas résolu, remplissez la fiche ci-dessous.

Tableau des problèmes et des solutions

N° de pb	Cause	solution
1	1. le bouton ON/OFF est t-il enfoncé? 2. Le fusible d'alimentation est t-il bon? 3. Le cordon d'alimentation est t-il bien branché?	1. Mettre le bouton sur ON 2. Vérifier Le fusible d'alimentation 3. Connecter convenablement le cordon d'alimentation.
2	La batterie est déchargée	Recharger la batterie pendant au moins 6 heures
3	L'onduleur est en surcharge	Déconnecter quelques charges, puis vérifier la concordance en puissance de l'onduleur).

**Si malgré les vérifications conseillées ci-contre le problème persiste, décrivez celui que vous rencontrez.**

**N° du problème rencontré :**

**À l'étape n° :**

**Remarque :**

Indiquez l'adresse où doit être remplacé l'onduleur :

**Raison sociale :**

**Adresse :**

**Code postal :**

**Interlocuteur :**

**Ville :**

**Téléphone :**

**Fax :**

**N° de série de l'appareil :**

(en générale marqué à l'arrière ou sur le coté)

Important :

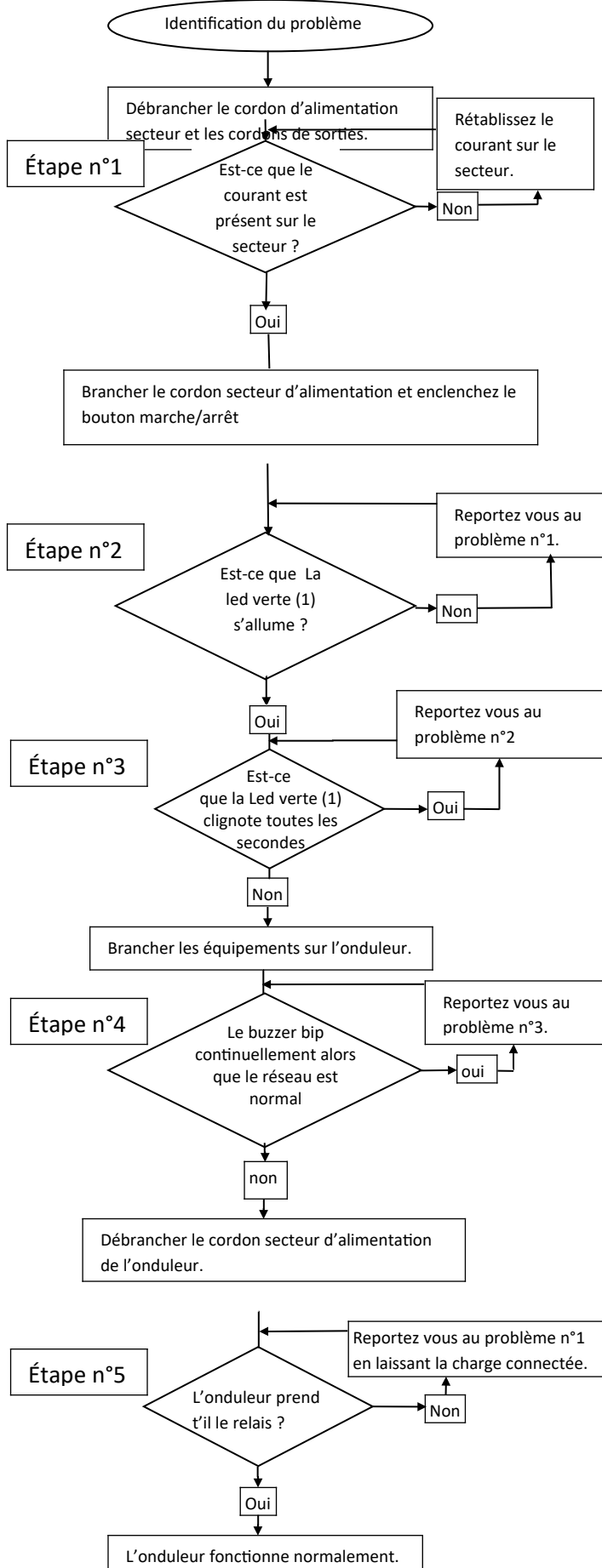
Le signataire déclare avoir effectué toutes les

préconisées ci-dessus, dans le cas contraire les frais de remplacement ne pourront pas être pris en charge par la garantie et seront facturés à l'utilisateur.

Fait à

le / /20

Signature



Après retour et étude de ce fax, nous vous contacterons pour planifier la réparation.